

塔台瞭望費用

	一般	團體(30人以上)
大人	1,200日圓	1,080日圓
國、高中生	900日圓	810日圓
小學生	600日圓	540日圓

☆未達就學年齡的兒童免費。

營業時間 (全年無休)

9:00~18:00 (觀景票券販售結束時間 17:50)

觀光巴士專用停車場 巴士30台(收費)

☆駕駛自來車前往的話、請使用附近的收費停車場。

☆◇ 五稜郭的四季 ☆◇

五稜郭春天伴隨著櫻花一同到來。
約1,500顆大正時代種植的染井吉野櫻一齊綻放。
在綠意盎然的夏天，這裏成為市民休憩的公園。
見證了五稜郭歷史的紅松樹蔭環繞著
時隔140年被重新修復的箱館奉行所。
秋季到冬季期間的五稜郭，
腹地內樹葉盡凋，
呈現出清楚俐落的星形綫條。
越發顯現其身為特別史跡文化財產的份量。
12月起會舉辦「五稜星之夢」活動。
約有2,000個燈飾點綴在星形護城河邊。
五稜郭已然成為傳遞市民文化的中心。



「佇立於五稜郭上的土方歲三」
(銅像 小寺真知子製作)



櫻花名勝地・五稜郭公園



夏季的箱館奉行所和五稜郭塔



五稜郭雪景



五稜星之夢彩燈 (12月~2月)

五稜郭塔的主要資料

開業日 2006年4月1日
佔地面積 2,938m² 建築物總面積 5,783m²
高度 107m (加避雷針高度) 98m (總高度)
展望台高度 展望台1樓 86m 展望台2樓 90m
展望台面積 展望台1樓 314m² 展望台2樓 464m²
展望台容納人數 約500名
電梯 30人×2座 所需時間 約30秒



P 自來車收費停車場 P 自來車不能停車

交通方式

函館巴士 在「五稜郭公園入口」下車，步行5分鐘
市電 在「五稜郭公園前」下車，步行10分鐘

駕駛自來車前來的客人

因為五稜郭塔並沒有自來車停車場。
所以非常抱歉，請開車前往的
旅客使用附近的收費停車場。

- 🚭 五稜郭塔全館禁煙。
- 🚫 謝絕攜帶寵物入館
(導盲犬、看護犬、道聽犬可陪同入館)

最新資訊由此進

www.goryokaku-tower.co.jp

🌸 五稜郭塔株式會社

〒040-0001 函館市五稜郭町43-9 TEL0138-51-4785 FAX0138-32-6390

🌸 五稜郭塔



象徵幕府末期未能實現的夢

函館・五稜郭



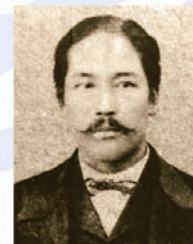
GO太君

歷史的傳述者・五稜郭

「五稜郭誕生」五稜郭誕生的由來，是在嘉永6年(1853)美國艦隊來船，也就是所謂「黑船來航」的大事件。屈服於開國要求的德川幕府於安政元年(1854)締結日美和親條約，將箱館(到明治以前，函館標記為「箱館」)設為開港場。為了治理箱館，幕府設置了「箱館奉行」，目的在於培植產業和促進開拓，同時為了強化箱館的防備，還命令蘭學學者武田斐三郎，隨著奉行所廳舍的遷移設計新要塞。武田斐三郎在「箱館諸術調所」擔任西歐學問和技術研究的教授一職，也是個出色的教育者。他以歐洲的「城堡都市」為藍本設計了此一要塞，花了約七年時間興建，五稜郭成了蝦夷地方之要衝，也是此地政治、外交、軍事的據點。



武田斐三郎(1827~1880)
德方洪庵塾門下學習西洋諸術。俄艦來航在浦賀來航之際，正師從在久間象山學習。作為西洋軍事學者熟知制鐵、造船、大炮、建城等，箱館開港後活躍於箱館諸術調所的教育工作。之後接受幕府的命令，成為了并天台、五稜郭的設計監督。



榎本武揚(1836~1908)
荷蘭留學後，被任命為幕府的海軍副總裁。明治維新後，因拒絕將軍處移交給新政府而脫逃。在箱館依靠舊幕府建立偽政權，但在箱館戰爭中失敗投降。後來於明治政府中擔任要職。

「幕府末年的動亂一箱館戰爭」
戊辰戰爭起因於對幕府屈服於美國的要求感到不滿，而發展至倒幕運動，並因此將日本一分为二。幕府在大政奉還，交出江戶城等之後，勢力已如風中殘燭，在這當中，舊幕府海軍副總裁榎本武揚收容了陸軍諸隊，率領艦隊開往蝦夷地區領五稜郭。他們於明治元年(1868)12月樹立偽政權，雖然以德川家臣的身分向政府要求蝦夷地的開拓許可，但隔年明治2年(1869)春天，政府派遣軍隊開始攻擊舊幕府逃兵，箱館戰爭由此爆發。土方歲三等在面臨新政府壓倒性的戰力攻擊下進行空虛的抵抗，最終五稜郭仍被圍剿，舊幕府軍投降。幕府末期動亂就此結束。



土方歲三(1835~1869)
一邊行走實業，一邊往道場，此時與近藤勇、沖田總司們相遇。因此得到進京的機會，參加了維持京都治安的「新撰組」。土方身為副長以嚴格馳名，後來與榎本軍會合，在箱館戰爭中戰死。

象徵新時代而誕生的五稜郭雖然成了封建制度的集結地，但是五稜郭的歷史並非到是結束。之後，大正3年(1914)年時修整公園，開放為市民休憩的空間，於昭和27年(1952)被指定為特別史蹟，做為歷史的傳述者靜候人們的造訪。

照片為函館市中央圖書館所藏。

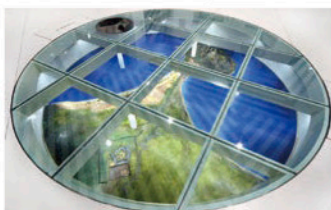
由展望台遙望函館山和津輕海峽。
瞭望星形的特別史蹟五稜郭，於大地閃閃發行。



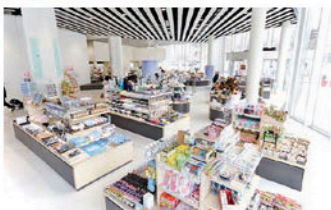
塔台售票櫃台



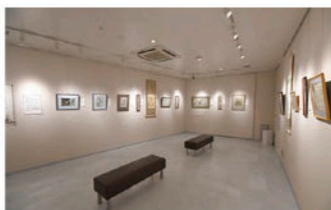
電梯等候大廳



五稜郭建造時的「箱館」

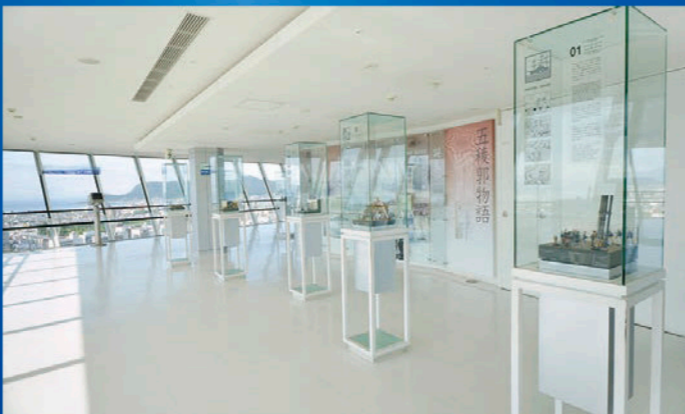


1樓商店



2樓 植木蒼悅畫廊

展望台2樓 展示空間 五稜郭歷史迴廊



紀念模型箱 | 照片展示



明治2年(1869)5月11日，包圍了箱館和五稜郭的新政府軍終於展開了最後攻擊。新政府軍的奇襲部隊在登上函館山內側的絕壁後，占領了箱館的城鎮。獲知此事的土方歲三雖致力奪回箱館，但遭槍擊而戰死。

紀念模型箱13「箱館總攻擊」

展望台2樓除了可瞭望特別史蹟五稜郭充滿活力的景觀之外，同時還是個可以學習五稜郭歷史的展示空間。「五稜郭復元模型」性格地重現了完工當時的五稜郭風貌，可以比較出現在和以往的不同。「五稜郭物語」的照片展，將培利來航後五稜郭歷史使用年表和繪圖清楚介紹。而在16景的情境模型「紀念模型箱」中，可以直接見到五稜郭所經驗的動盪歷史和人與人之間的戲碼。關於五稜郭的問題和疑問可以透過電腦檢索系統「五稜郭導覽」來查詢。而「觸摸式模型」則可讓您實際接觸五稜郭和塔台。所有五稜郭的歷史都聚集於此。



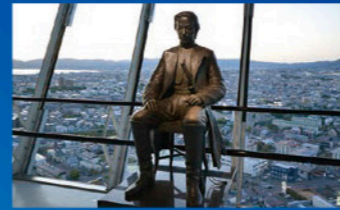
五稜郭復元模型(1/250)



五稜郭導覽(電腦檢索系統)



觸摸式模型

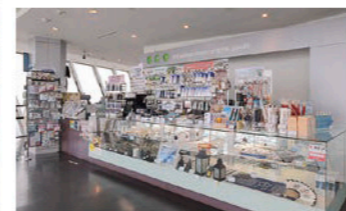


土方歲三像(銅像座) 小寺真知子製作

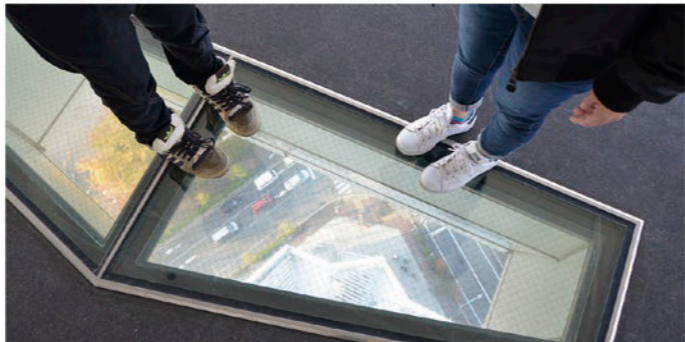
展望台1樓 在回到地面前再稍微逛逛。可以來個試膽體驗，或尋找有趣的原創商品。



世界各地的稜堡式城郭



展望台商店



透明地板 商店販售觀景台限定的原創商品，可以買來做為旅遊的紀念。部分地板使用強化玻璃，製作成「透明地板」。體驗高86m的空中散步！透過面板展示「世界各地的稜堡式城郭」，了解五稜郭位於世界各地的夥伴。

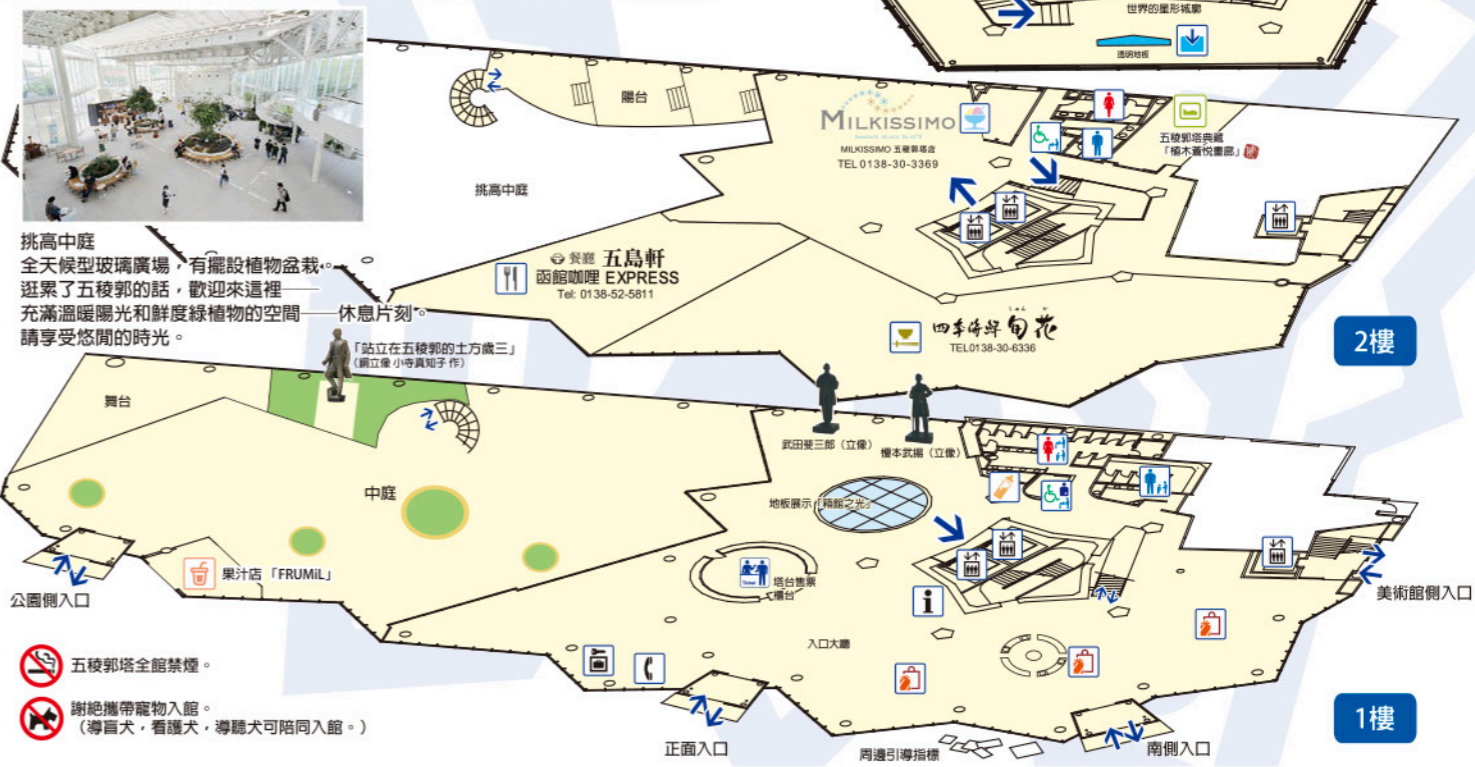
- 前進方向
- 塔台售票櫃台
- 展示空間 五稜郭歷史迴廊
- 觸摸式模型
- 五稜郭導覽(電腦檢索系統)
- 透明地板
- 商店
- 服務台
- 公共電話
- 植木蒼悅畫廊
- 美食&飲料
- 餐廳
- 冰淇淋
- 男洗手間
- 女洗手間
- 無障礙洗手間
- 人工紅門無障礙洗手間(限1樓)
- 哺乳室
- 投幣式寄物櫃



展望台2樓 (90m)



展望台1樓 (86m)



挑高中庭 全天候型玻璃廣場，有擺設植物盆栽。逛累了五稜郭的話，歡迎來這裡充滿溫暖陽光和鮮度綠植物的空間，請享受悠閒的時光。

五稜郭塔全館禁煙。
謝絕攜帶寵物入館。(導盲犬，看護犬，導聽犬可陪同入館。)